

ACQUA

APERTURA IMPIANTO



RUBINETTI DI SCARICO

Sotto il lavello in cucina, all'interno del mobiletto bianco (anta di destra)

Ruotare i due rubinetti neri verso l'alto (porli in posizione perpendicolare alla direzione del tubo) in modo da chiudere lo scarico.



RUBINETTO PRINCIPALE

Botola rettangolare sul lato lungo della casa dalla parte dei servizi igienici.

Ruotare la leva in senso antiorario aiutandosi con il "tondino" opportunamente sagomato.

RUBINETTO IMPIANTO ESTERNO

Controllare che i rubinetti sul retro della casa siano chiusi.

Botola rettangolare sul lato lungo della casa dalla parte dei servizi igienici.

Ruotare il rubinetto piccolo a destra della leva grande.

CHIUSURA IMPIANTO (scarico tubature)



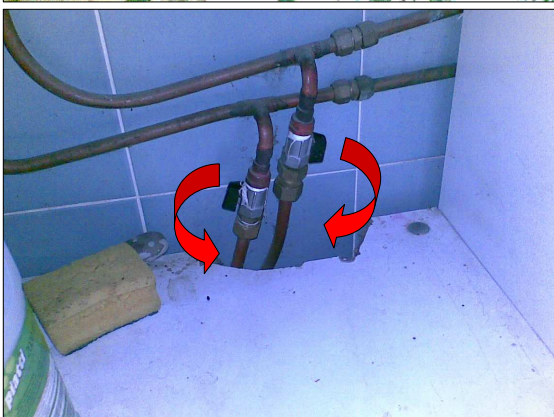
RUBINETTO PRINCIPALE

Ruotare la leva in senso orario aiutandosi con il "tondino" opportunamente sagomato.

RUBINETTO IMPIANTO ESTERNO

Ruotare il rubinetto piccolo a destra della leva grande.

Aprire i rubinetti sul retro della casa per far scaricare l'impianto.



RUBINETTI DI SCARICO

Ruotare i due rubinetti neri verso il basso (porli in posizione parallela alla direzione del tubo) in modo da aprire lo scarico e far svuotare l'impianto.

Per facilitare il deflusso dell'acqua aprire uno qualsiasi dei rubinetti della casa.